

# Unser Leit·bild

Landesverband Lebenshilfe



»IN LEICHTER SPRACHE«  
Verständlich für Alle



**Lebenshilfe**  
Baden-Württemberg

# Unser Leit·bild

---

## Impressum

---

### **Herausgeber:**

Landesverband Baden-Württemberg der Lebenshilfe  
für Menschen mit Behinderung e. V.  
Neckarstraße 155a · 70190 Stuttgart  
Fon: 0711.255 89 - 0 · Fax: 0711.255 89 -55  
info@lebenshilfe-bw.de · www.lebenshilfe-bw.de

### **Bildnachweis:**

Europäisches Logo für einfaches Lesen: Inclusion Europe.  
Weitere Informationen unter [www.leicht-lesbar.eu](http://www.leicht-lesbar.eu)  
Lebenshilfe für Menschen mit geistiger Behinderung Bremen  
e.V. Illustrator: Stefan Albers, Atelier Fleetinsel

### **Satz und Gestaltung:**

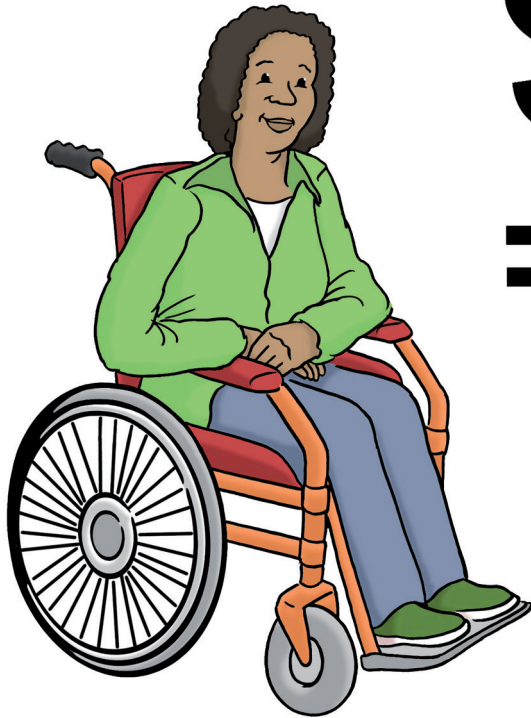
Astrid Mähner - atm-design.de

---

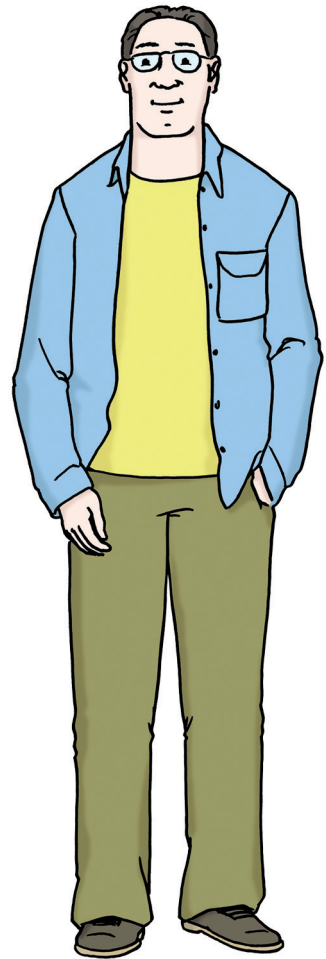
# Inhalt

- 1** In der Lebenshilfe gilt
- 2** Die Lebenshilfe steht für
- 3** Lebenshilfe ist vor Ort
- 4** Mitglieder im Landesverband
- 5** Ziele der Lebenshilfe
- 6** Aufgaben des Landesverbandes
- 7** Zusammen·arbeit im Landesverband

## Unser Leit-bild



|| §§



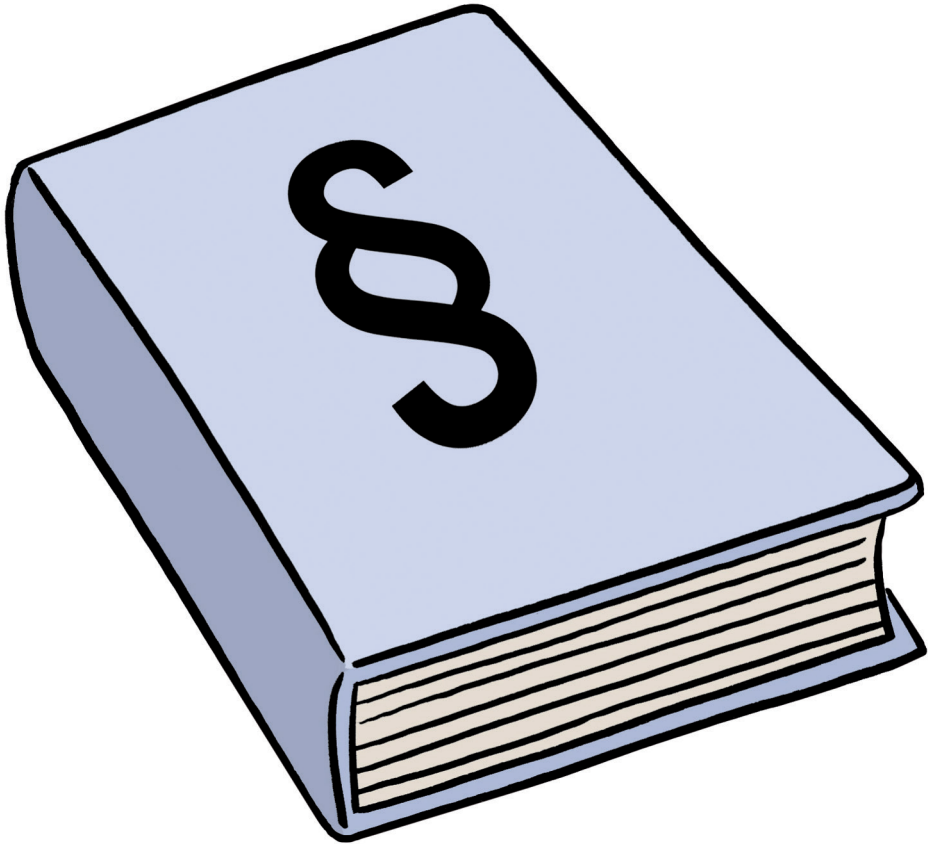
---

## **1** In der Lebenshilfe gilt

*„Niemand darf wegen seiner Behinderung benachteiligt werden.“*

Dieser Satz steht auch im **Grundgesetz** von Deutschland

## Unser Leit-bild



---

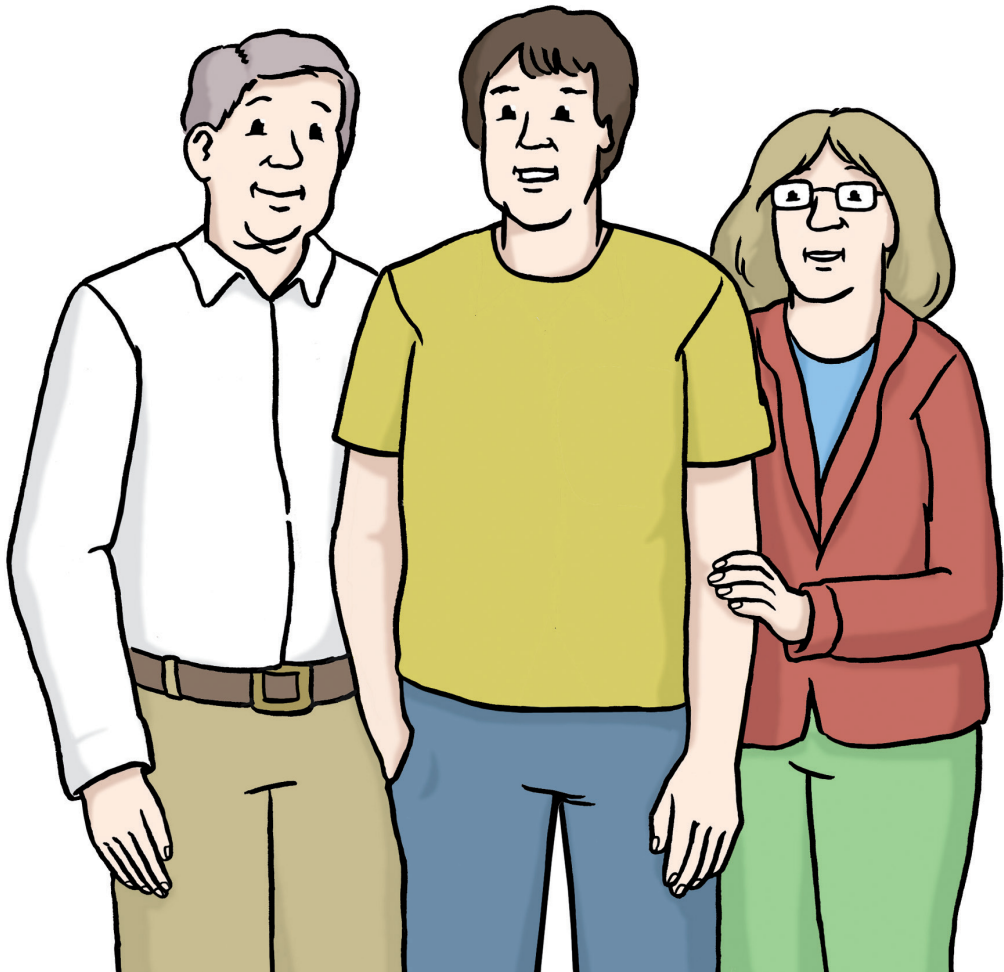
## 1 In der Lebenshilfe gilt

Seit über 50 Jahren setzt sich die Lebenshilfe für die **Rechte** und die **Interessen** von Menschen mit Behinderung ein.

### In der Lebenshilfe gilt:

- Das **Grundgesetz** von Deutschland,
- die **Behindertenrechtskonvention** der Vereinten Nationen,
- das **Grundsatzprogramm** der Bundesvereinigung Lebenshilfe,
- die **Satzung** vom Landesverbandes Lebenshilfe.

## Unser Leit-bild





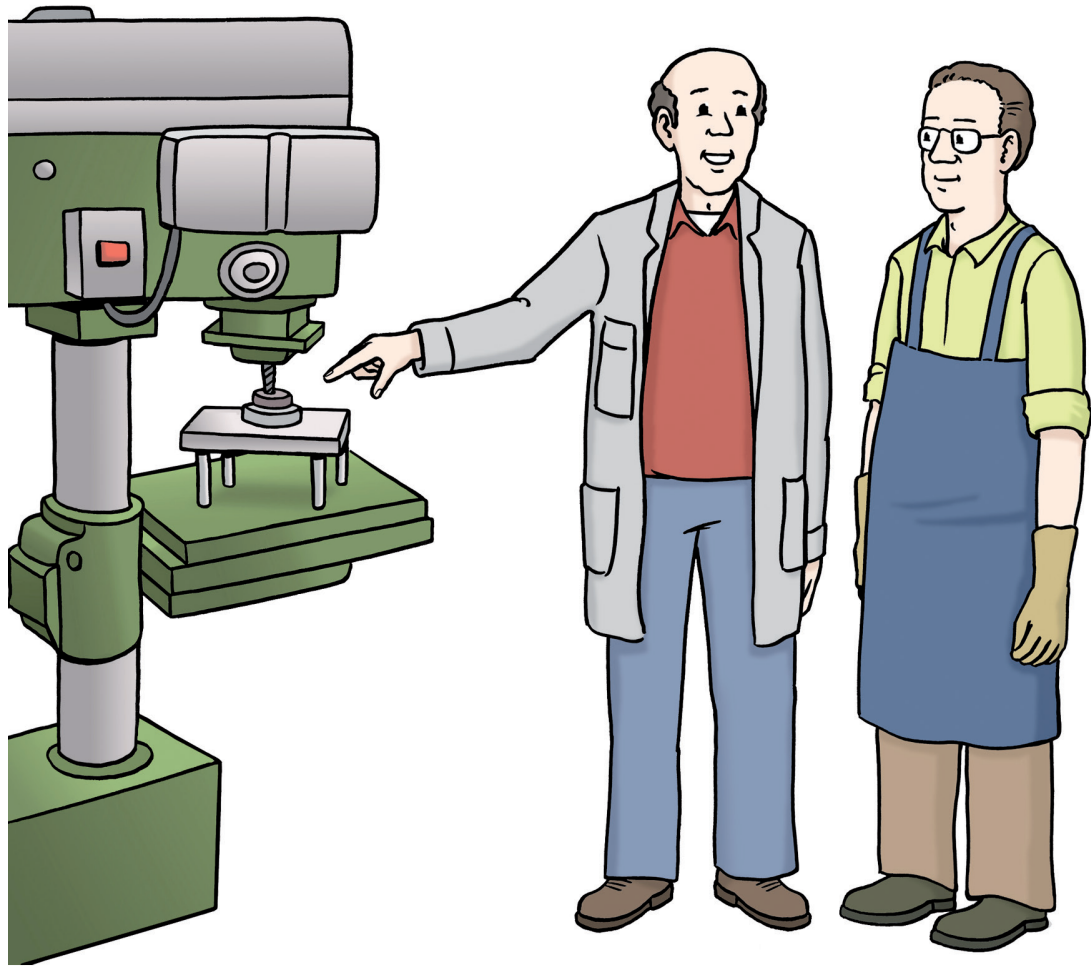
---

## 2 Die Lebenshilfe steht für

- **Menschen mit Behinderung,**  
damit sie sich selbst für ihre Rechte und ihre Interessen einsetzen.
- **Eltern und Angehörige** von Menschen mit Behinderung.
- **Ehrenamt und Experten sowie Förderer und Partner.**

Es gibt viele Menschen,  
die die Arbeit der Lebenshilfe gut finden  
und sie unterstützen.

## Unser Leit-bild



---

## **2 Die Lebenshilfe steht für**

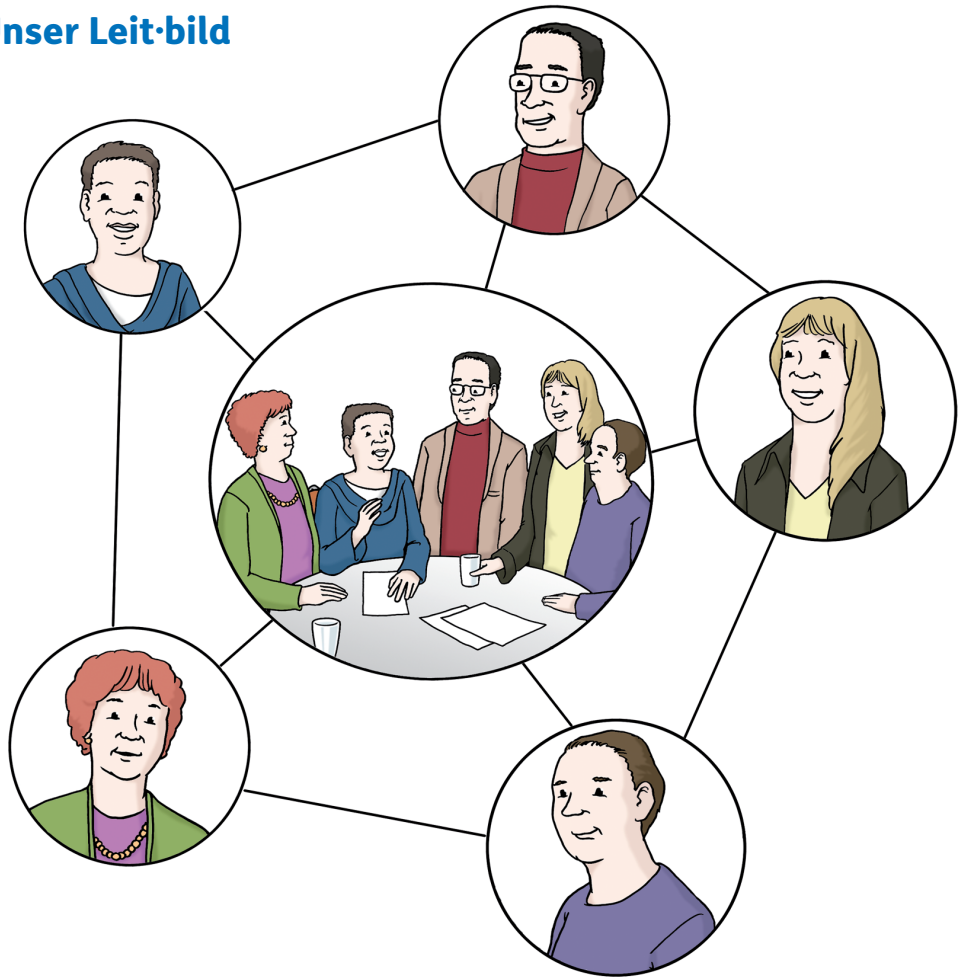
### **Haupt·amtliche Tätigkeit in Einrichtungen und Diensten.**

In der Lebenshilfe arbeiten viele Menschen.

Zum Beispiel:

- im Kinder·garten
- in den Offenen Hilfen
- im Wohn·bereich
- in der Werkstatt

# Unser Leit-bild



---

## **3 Lebenshilfe ist vor Ort**

### **Sozialraum-orientierung und Regionalität:**

- Die Lebenshilfe setzt sich für die Interessen ihrer Mitglieder vor Ort ein.
- Vor Ort sollen sich viele Menschen mit und ohne Behinderung begegnen und zusammen-arbeiten.

## Unser Leit-bild



---

## **4 Mitglieder im Landesverband**

### **Mitglieder im Landesverband Lebenshilfe sind:**

- Die Lebenshilfen vor Ort,
- Organisationen,  
die die Ziele der Lebenshilfe unterstützen.

## Unser Leit·bild





---

## 5 Ziele der Lebenshilfe

### **Teil·habe:**

- Der Landesverband Lebenshilfe setzt sich dafür ein, dass Menschen mit Behinderung überall dabei sein können.
- Menschen mit Behinderung sollen überall die gleichen Rechte und Möglichkeiten haben, wie Menschen ohne Behinderung.

## Unser Leit-bild



---

## **5 Ziele der Lebenshilfe**

### **Politik und Öffentlichkeitsarbeit:**

- Der Landesverband Lebenshilfe setzt sich in der Politik ein.

### **Der Landesverband Lebenshilfe**

vertritt die Interessen von

- Menschen mit Behinderung
- Eltern und Angehörigen
- Lebenshilfen vor Ort

in der Öffentlichkeit.

## Unser Leit-bild



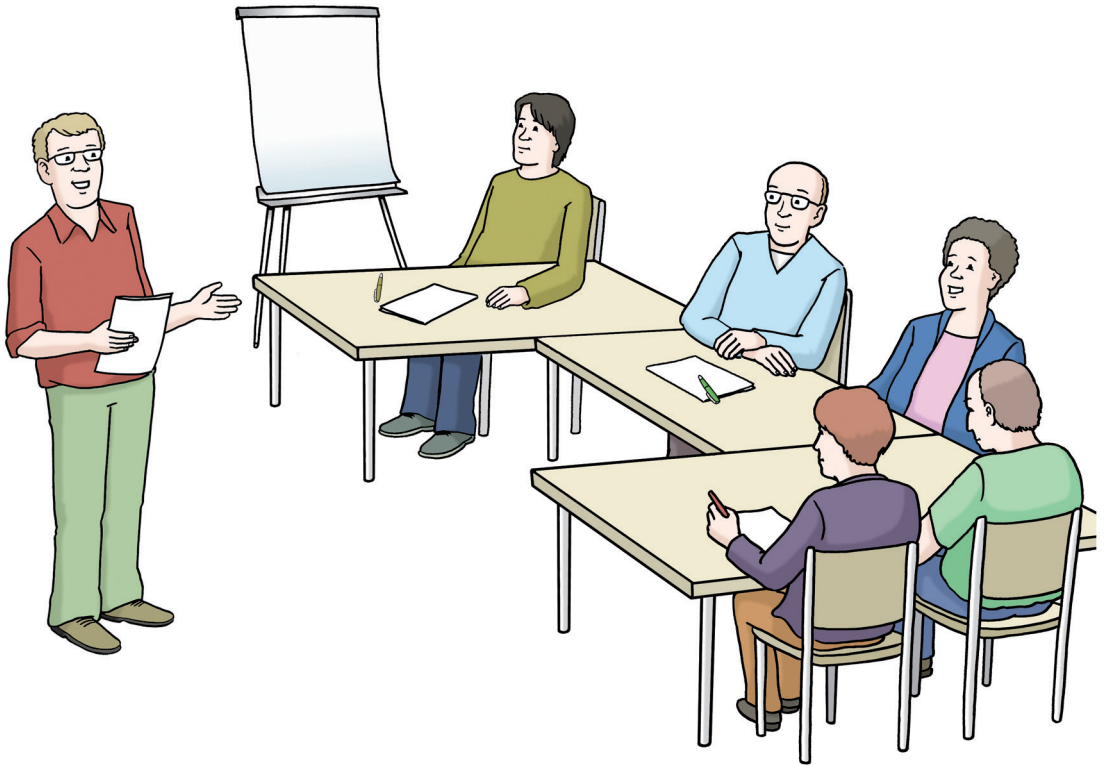
---

## **6 Aufgaben des Landesverbandes**

### **Der Landesverband Lebenshilfe**

- informiert, unterstützt und berät seine Mitglieder,
- gibt Ideen und Vorstellungen an seine Mitglieder weiter,
- geht auf Vorschläge und Fragen seiner Mitglieder ein.

## Unser Leit·bild



---

## **7** Zusammenarbeit im Landesverband

Im Landesverband Lebenshilfe

- arbeiten alle Menschen gut zusammen,
- sprechen alle Menschen direkt miteinander,
- treffen alle gemeinsame Entscheidungen,  
Dafür gibt es zum Beispiel:
  - den Vorstand
  - Beiräte
  - Ausschüsse
- bilden sich die Mitarbeiterinnen und Mitarbeiter regelmäßig fort,
- wird sparsam mit Geld umgegangen.



**Lebenshilfe**  
Baden-Württemberg

---

Landesverband Baden-Württemberg der Lebenshilfe für Menschen mit Behinderung e.V.  
Neckarstraße 155a / 70190 Stuttgart / Tel.: 0711 – 25589 21 / Fax: 0711 – 25589 55  
info@lebenshilfe-bw.de / www.lebenshilfe-bw.de